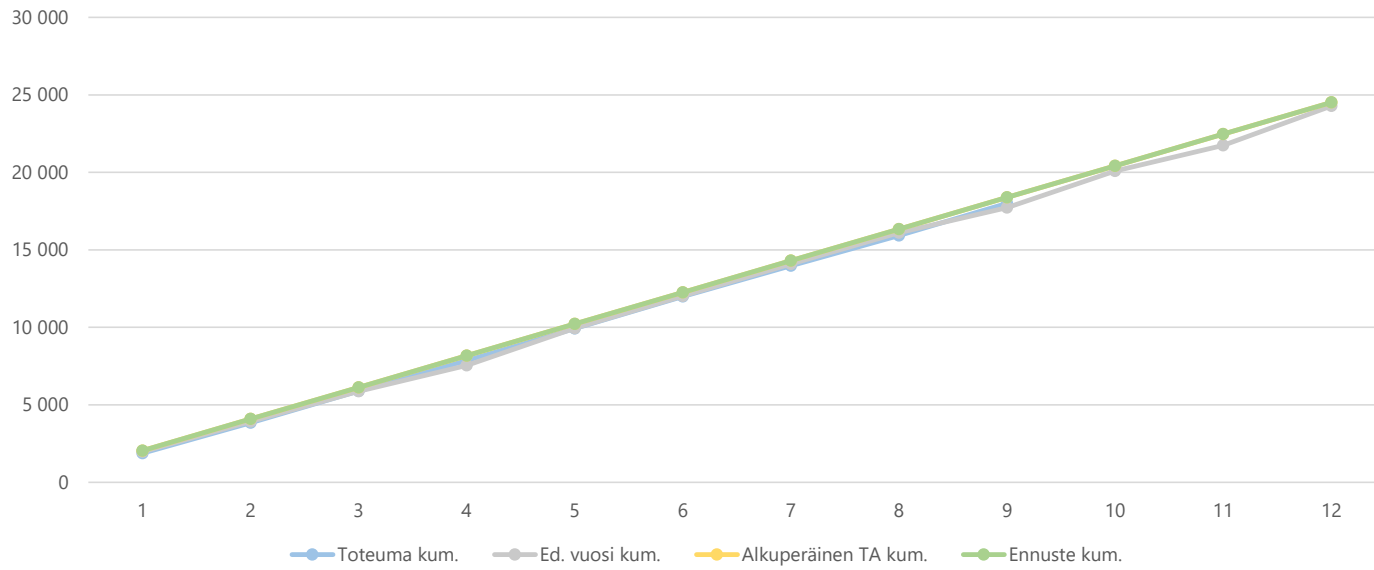
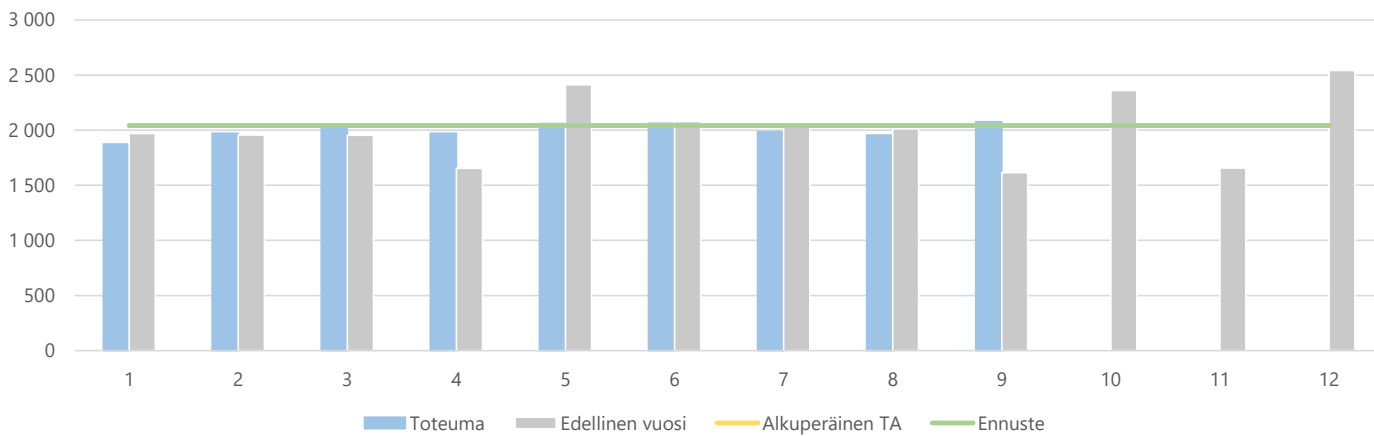


1) Tuloslaskelma (käyttötalous) €1 000	* MTA = muutettu talousarvio		** TA = alkuperäinen talousarvio		MTA 2021*	Ennuste 2021	Ennuste / MTA*	TA 2021**	Ennuste / TA**	TP 2020	Ennuste / TP 2020
	Kum. 9/2021	Tot.-% / MTA*	Kum. 9/2020	Tot.-% / TP 2020							
Toimintatuotot	18 001	73,4%	17 719	73,0%	24 509	24 509	100,0 %	24 509	100,0%	24 279	100,9%
Myyntituotot	2 571	82,4%	2 506	74,3%	3 120	3 120	100,0 %	3 120	100,0%	3 371	92,6%
Maksutuotot	190	67,9%	168	73,3%	280	280	100,0 %	280	100,0%	230	122,0%
Tuet ja avustukset	1		1	100,0%						1	
Muut toimintatuotot	15 239	72,2%	15 044	72,8%	21 109	21 109	100,0 %	21 109	100,0%	20 677	102,1%
Valmistus omaan käyttöön	67	67,0%	18	4,3%	100	100	100,0 %	100	100,0%	421	23,7%
Toimintakulut	-17 436	69,5%	-15 584	69,8%	-25 076	-25 076	100,0 %	-24 926	100,6%	-22 313	112,4%
Henkilöstökulut	-3 946	71,3%	-3 522	78,2%	-5 537	-5 537	100,0 %	-5 537	100,0%	-4 503	123,0%
Palvelujen ostot	-9 056	69,7%	-7 610	67,6%	-13 000	-13 000	100,0 %	-12 850	101,2%	-11 253	115,5%
Aineet, tarvikkeet ja tavarat	-3 238	64,3%	-3 331	65,6%	-5 036	-5 036	100,0 %	-5 036	100,0%	-5 076	99,2%
Avustukset	-100	100,0%	-106	100,0%	-100	-100	100,0 %	-100	100,0%	-106	94,5%
Muut toimintakulut	-1 096	78,1%	-1 015	73,8%	-1 403	-1 403	100,0 %	-1 403	100,0%	-1 375	102,1%
<b>Toimintakate</b>	<b>632</b>	<b>-135,1%</b>	<b>2 153</b>	<b>90,2%</b>	<b>-468</b>	<b>-468</b>	<b>100,0 %</b>	<b>-318</b>	<b>147,2%</b>	<b>2 387</b>	<b>-19,6%</b>
Rahoitustuotot ja -kulut	0		0	64,7%						-1	
<b>Vuosikate</b>	<b>632</b>	<b>-135,0%</b>	<b>2 153</b>	<b>90,2%</b>	<b>-468</b>	<b>-468</b>	<b>100,0 %</b>	<b>-318</b>	<b>147,2%</b>	<b>2 387</b>	<b>-19,6%</b>
Poistot ja arvonalentumiset	-9 686		-9 198	65,4%						-14 063	
Satunnaiset tuotot ja kulut											
<b>Tilikauden tulos</b>	<b>-9 055</b>	<b>1935,6%</b>	<b>-7 045</b>	<b>60,3%</b>	<b>-468</b>	<b>-468</b>	<b>100,0 %</b>	<b>-318</b>	<b>147,2%</b>	<b>-11 676</b>	<b>4,0%</b>
<b>Tilikauden yli-/alijäämä</b>	<b>-9 055</b>	<b>1935,6%</b>	<b>-7 045</b>	<b>60,3%</b>	<b>-468</b>	<b>-468</b>	<b>100,0 %</b>	<b>-318</b>	<b>147,2%</b>	<b>-11 676</b>	<b>4,0%</b>

**2a) Kumulatiiviset toimintatuotot**  
 (vertailu edelliseen vuoteen, muutettuun talousarvioon ja ennusteeseen)  
 €1 000



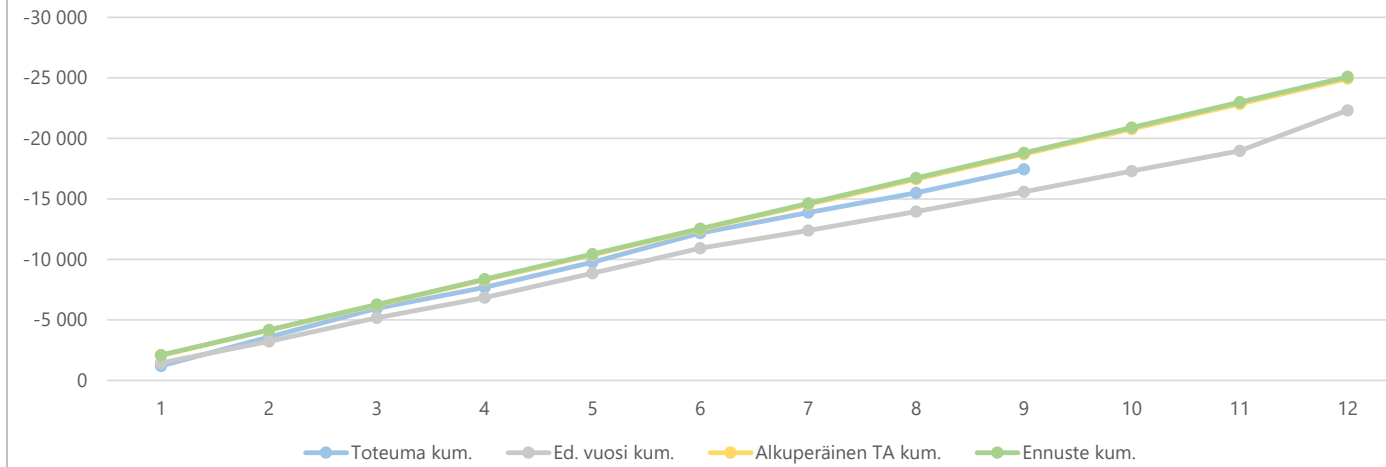
**2b) Toimintatuottojen kuukausitoteumat**  
 (vertailu edelliseen vuoteen, muutettuun talousarvioon ja ennusteeseen)  
 €1 000



### 3a) Kumulatiiviset toimintakulut

(vertailu edelliseen vuoteen, muutettuun talousarvioon ja ennusteeseen)

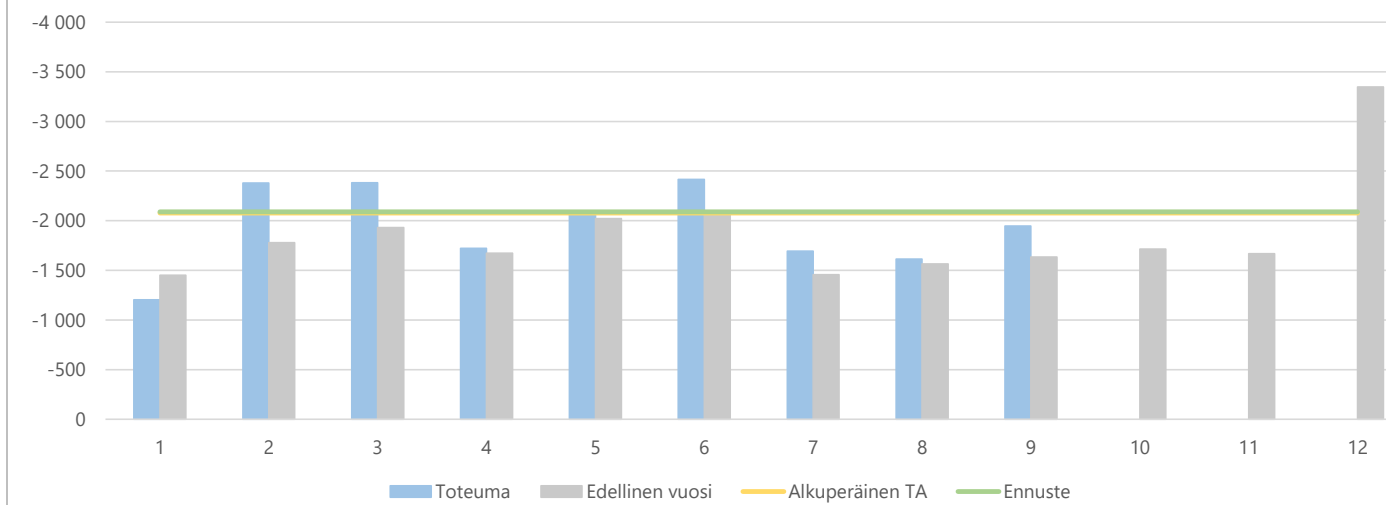
€1 000



### 3b) Toimintakulujen kuukausitoteumat

(vertailu edelliseen vuoteen, muutettuun talousarvioon ja ennusteeseen)

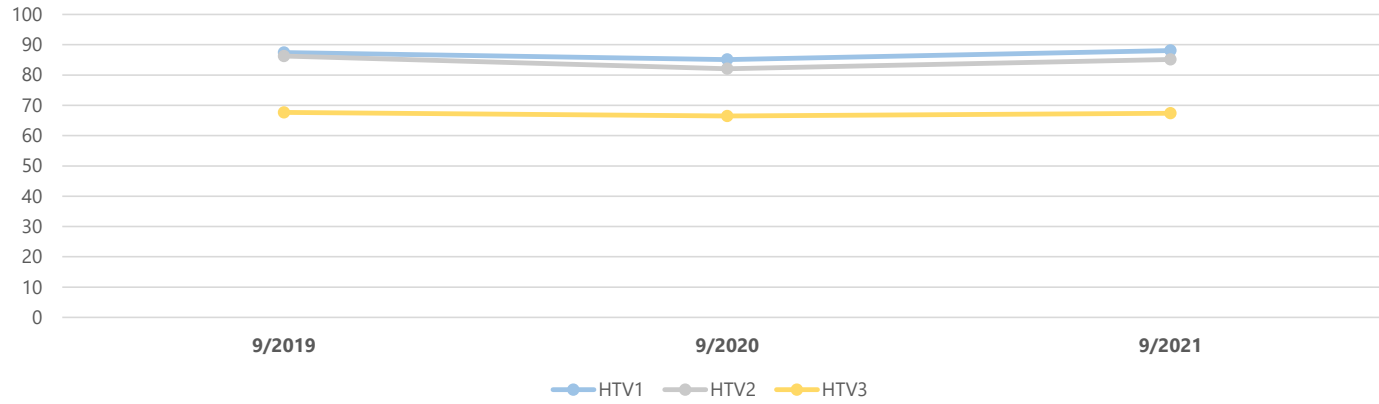
€1 000



4) Toimintatuotot yksiköittäin €1 000	* MTA = muutettu talousarvio      ** TA = alkuperäinen talousarvio										
	Kum.	Tot.-%	Kum.	Tot.-%		Ennuste	Ennuste		Ennuste	TP	Ennuste
	9/2021	/ MTA*	9/2020	/ TP 2020	MTA 2021*	2021	/ MTA*	TA 2021**	/ TA**	2020	/ TP 2020
Yhdyskuntatekniikka	453	60,0%	533	71,5%	756	756	100,0%	756	100,0%	745	101,4%
183550 Tilapalvelut (taseyksikkö)	17 548	73,9%	17 187	73,0%	23 753	23 753	100,0%	23 753	100,0%	23 534	100,9%
<b>Yhteensä</b>	<b>18 001</b>	<b>73,4%</b>	<b>17 719</b>	<b>73,0%</b>	<b>24 509</b>	<b>24 509</b>	<b>100,0%</b>	<b>24 509</b>	<b>100,0%</b>	<b>24 279</b>	<b>100,9%</b>

5) Toimintakulut yksiköittäin €1 000	* MTA = muutettu talousarvio      ** TA = alkuperäinen talousarvio										
	Kum.	Tot.-%	Kum.	Tot.-%		Ennuste	Ennuste		Ennuste	TP	Ennuste
	9/2021	/ MTA*	9/2020	/ TP 2020	MTA 2021*	2021	/ MTA*	TA 2021**	/ TA**	2020	/ TP 2020
Yhdyskuntatekniikka	-7 608	67,3%	-6 494	68,1%	-11 307	-11 307	100,0%	-11 157	101,3%	-9 536	118,6%
183550 Tilapalvelut (taseyksikkö)	-9 828	71,4%	-9 090	71,1%	-13 769	-13 769	100,0%	-13 769	100,0%	-12 777	107,8%
<b>Yhteensä</b>	<b>-17 436</b>	<b>69,5%</b>	<b>-15 584</b>	<b>69,8%</b>	<b>-25 076</b>	<b>-25 076</b>	<b>100,0%</b>	<b>-24 926</b>	<b>100,6%</b>	<b>-22 313</b>	<b>112,4%</b>

### 6a) Kumulatiiviset henkilötyövuodet (HTV1, HTV2 ja HTV3)



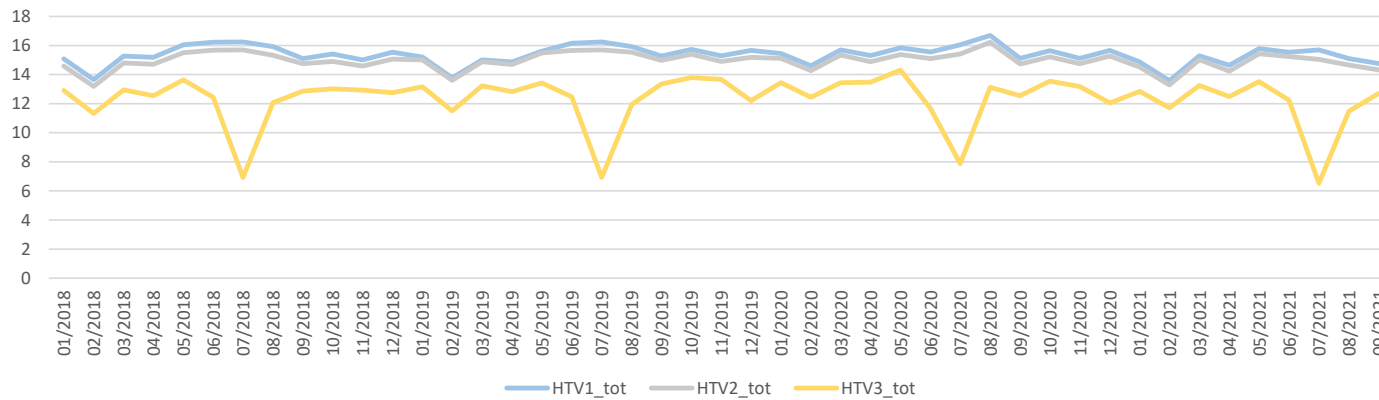
	9/2019	9/2020	Muutos	Muutos	9/2021	Muutos	Muutos
HTV1	87,4	85,1	-2,3	-2,7 %	88,1	3,0	3,5 %
HTV2	86,3	82,1	-4,2	-4,9 %	85,1	3,1	3,7 %
HTV3	67,7	66,5	-1,2	-1,7 %	67,4	0,9	1,3 %

HTV1 = palveluksessaolopäivien lukumäärä kalenteripäivinä / 365 \* (osa-aikaprosentti/100)

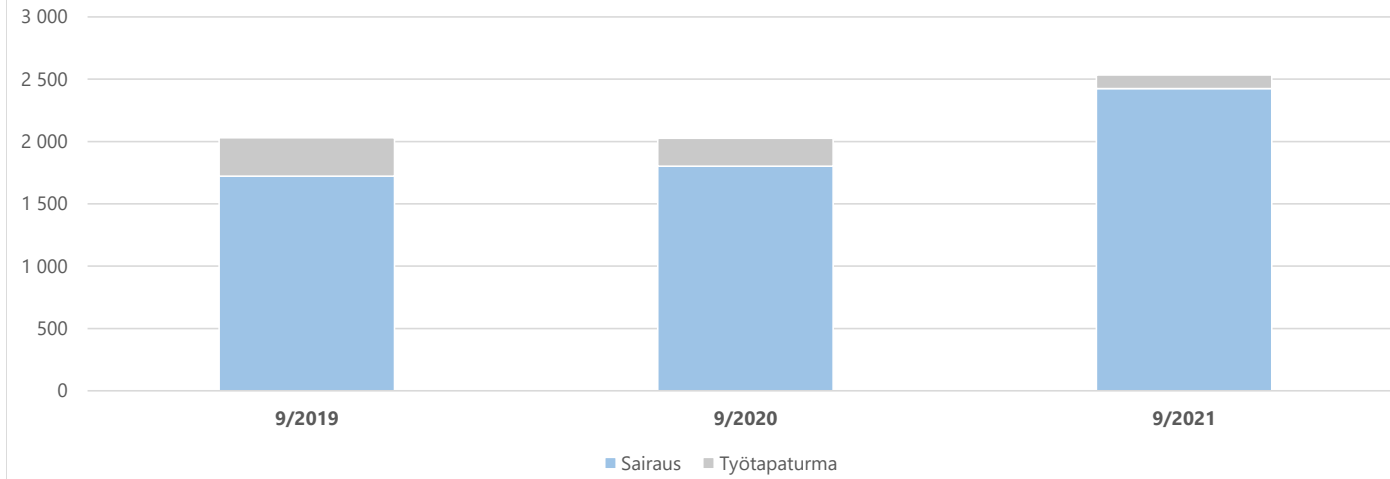
HTV2 = palkallisten palveluksessaolopäivien lukumäärä kalenteripäivinä / 365 \* (osa-aikaprosentti/100)

HTV3 = palveluksessaolopäivien (vähennetty kaikki poissaolot) lkm kalenteripäivinä / 365 \* (osa-aika-%/100)

### 6b) Henkilötyövuosien kuukausitoteumat (HTV1, HTV2 ja HTV3)

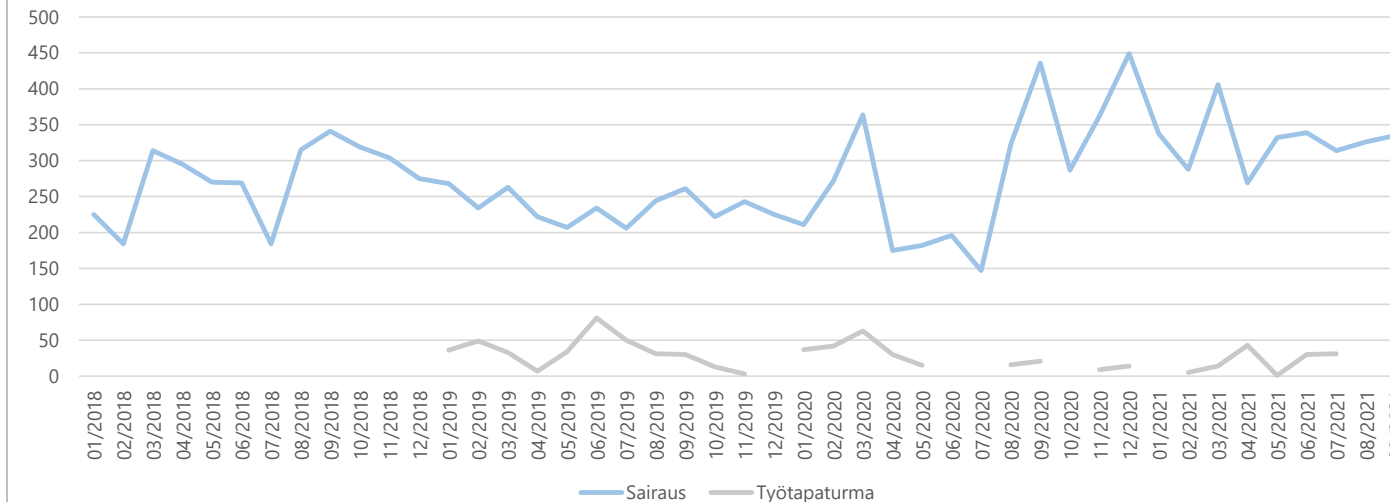


**7a) Kumulatiiviset terveysperusteiset (= sairaus ja työtapaturma) poissaolot kalenteripäivät**

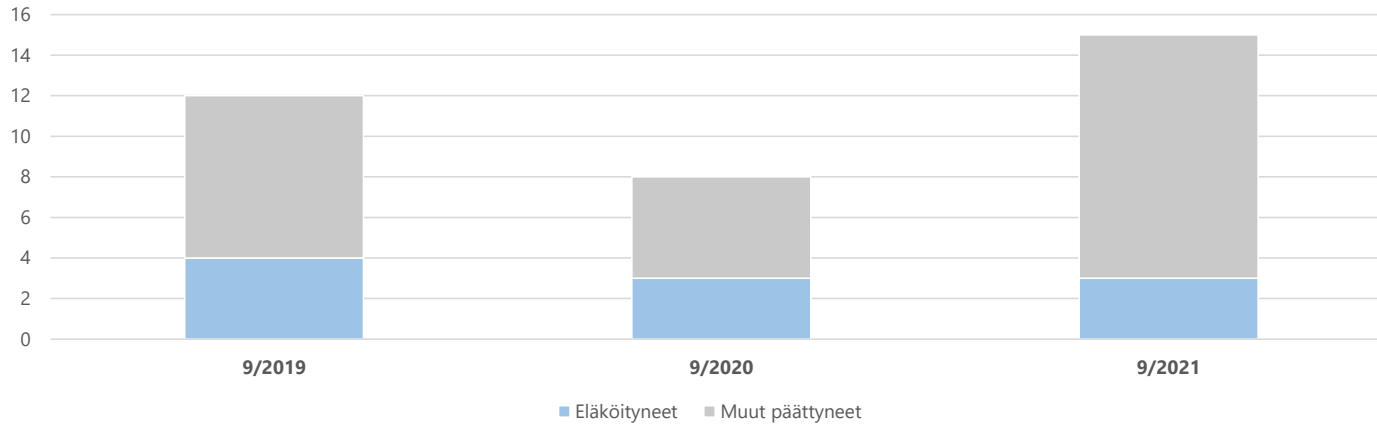


	9/2019	9/2020	Muutos	Muutos	9/2021	Muutos	Muutos
Sairaus	1 723	1 803	80	4,6 %	2 425	622	34,5 %
Työtapaturma	308	224	-84	-27,3 %	109	-115	-51,3 %
<b>Yhteensä</b>	<b>2 031</b>	<b>2 027</b>	<b>-4</b>	<b>-0,2 %</b>	<b>2 534</b>	<b>507</b>	<b>25,0 %</b>

**7b) Terveysperusteisten (= sairaus ja työtapaturma) poissaolojen kuukausitoteumat kalenteripäivät**



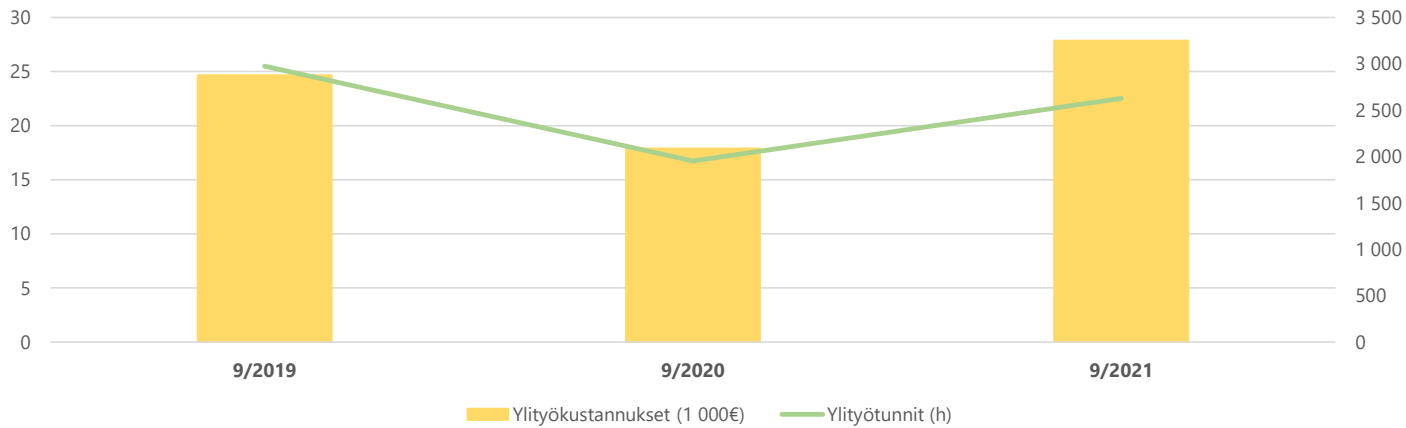
### 8) Kumulatiiviset vakituisen henkilöstön päätyneet palvelussuhteet



	9/2019	Vaiht.-%	9/2020	Vaiht.-%	Muutos	9/2021	Vaiht.-%	Muutos
Vakit. päätyneet palvelussuhteet	12	10,8 %	8	7,3 %	-33,3 %	15	13,8 %	87,5 %
- joista eläköityneet	4	3,6 %	3	2,7 %	-25,0 %	3	2,8 %	
Vakituisen henkilöstön lukumäärä	111		110		-0,9 %	109		-0,9 %

Vaihtuvuus% = Vakituisten päätyneet palvelussuhteet / vakituisen henkilöstön lukumäärä

### 9) Kumulatiiviset ylityökustannukset (1 000 €) ja -tunnit (h)



	9/2019	9/2020	Muutos	Muutos	9/2021	Muutos	Muutos
Ylityökustannukset (1 000€)	25	18	-7	-27,4 %	28	10	55,6 %
Ylityötunnit (h)	2 975	1 952	-1 023	-34,4 %	2 628	675	34,6 %